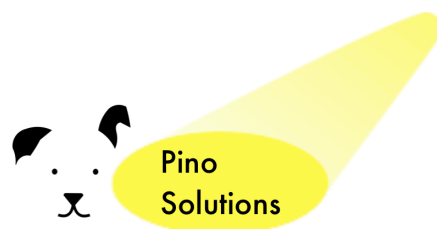


---

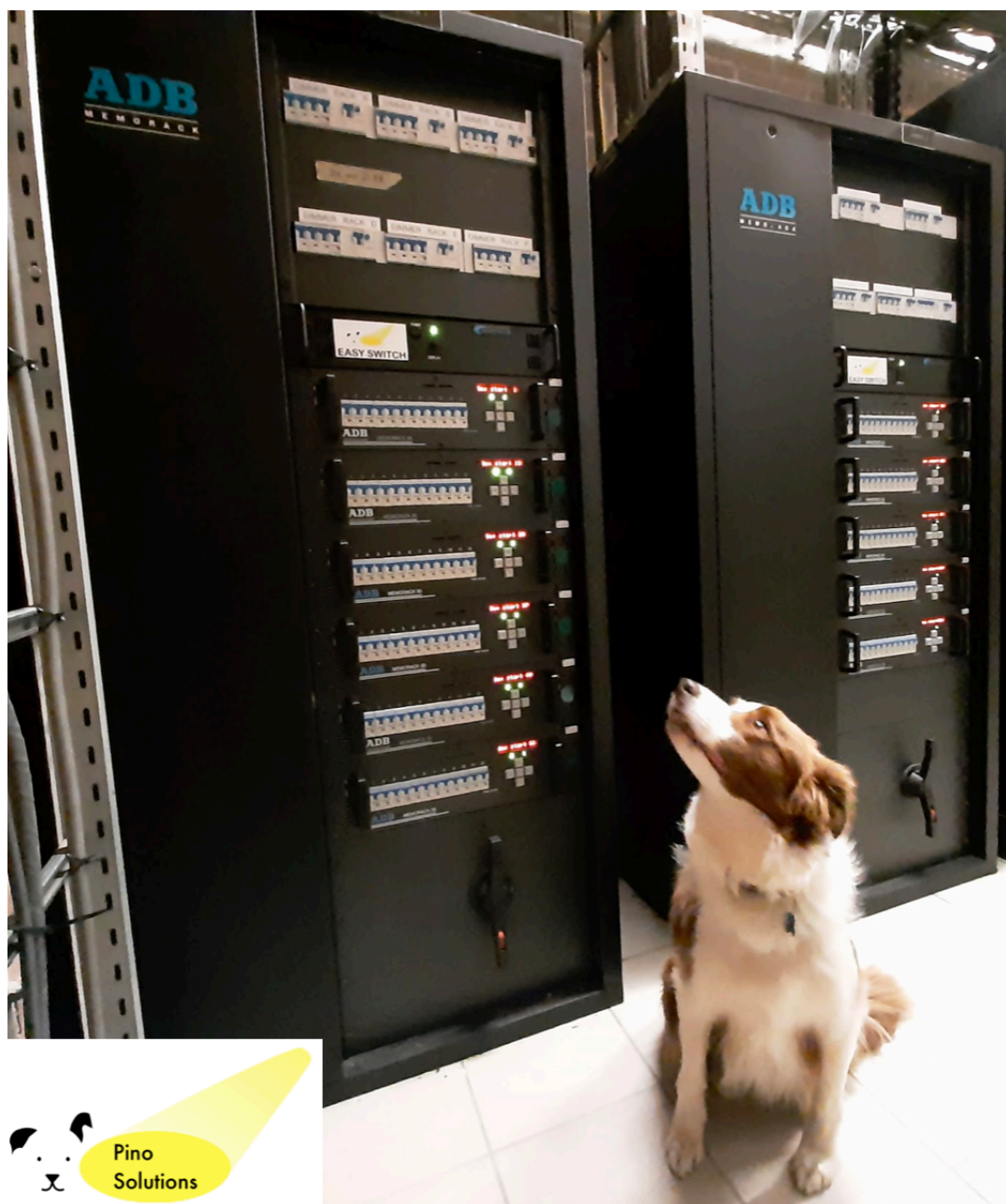
# Focus on File

Project : CC Het Bolwerk - Vilvoorde



Installatie: Zomerreces 2019

---



---

## Inleiding

Naarmate de evenementenmarkt zich verwijderd van gloeilampen en gasontladingslampen blijven eindgebruikers achter met een moeilijk dilemma: kopen we nieuwe armaturen of passen we onze dimmerinfrastructuur aan zodat we beide kunnen gebruiken als we geleidelijk de overstap maken naar LED?

Elke zaal of locatie zal zijn eigen benadering van deze vraag hebben, rekening houdend met hun unieke situatie. Dit geldt zeker voor locaties die onlangs volledig gerenoveerd of nieuw gebouwd zijn óf net in nieuwe apparatuur hebben geïnvesteerd. Er is niet altijd budgettair de ruimte om technische behoeften in korte tijd te heroverwegen. Maar het is echter een realiteit die vroeg of laat onder ogen moet worden gezien.



### Vilvoorde, een 'toekomstbestendige' stad

In 2017 lanceerde de stad Vilvoorde (B), in samenwerking met andere steden en gemeenten, een Future Forum om hun omgevingen toekomstbestendig en de overgang naar een Smart Region te maken. Deze samenwerking heeft tot doel technologische investeringen -aangevuld met expertise- aan te wenden om duurzame, efficiëntere, goedkope, tijdsbesparende activiteiten en services te bieden. Vilvoorde heeft onlangs een partnership opgestart met nutsbedrijf Fluvius om nutsverlichting veel gefrequenteerde gemeentegebouwen (zoals het zwembad en bib) te veranderen in LED, waaronder het Cultureel Centrum Het Bolwerk. Zonnepanelen voorzien nu stroom voor een deel van de infrastructuur. Halogeen- en PLL lampen zijn vervangen door LED verlichting in combinatie met DMX sturingen en Dali protocol. De volgende stap in het verduurzamen van Het Bolwerk was de aanpassing van de conventionele dimmers in de theaterzaal. In lijn met de uitgezette filosofie -het onderhouden of hergebruiken van bestaande infrastructuur door een update- was de Easy Switch van Pino Solutions de eenvoudigste, maar ook de meest efficiënte oplossing die zich aandiende.

Technisch coördinator van CC Het Bolwerk, David Liekens, maakte voor het eerst kennis met de Easy Switch toen Roadtech Services een ADB lichtconsole voor hen herstelde. Na een aanvullende introductie van de mogelijkheden van Easy Switch tijdens een infodag met thema 'LED in theater' was er één conclusie: de Easy Switch was de juiste oplossing voor het theater om het in lijn te brengen met de visie van de stand en het écht toekomstbestendig te maken.



## Easy Switch: Simpler, slimmer, sneller

De dimmers van Het Bolwerk bevinden zich in een kleine ruimte met airconditioning naast het podium van de theaterzaal. Deze bestaat uit 2 ADB Memorack 180 die respectievelijk 5 en 6 Memorack 30 met 12 x 3kW dimmer circuits bevatten. Deze 132 kanalen kunnen hun conventionele PC's en profielen dimmen, zoals dit meer dan tien jaar geleden voor het theater werd bedacht.

Maar heel vaak moet het theater toestellen aansluiten die échte 230V spanning nodig hebben. Het Bolwerk heeft een scala aan bewegend licht, beamers, boosters etc. maar reizende voorstellingen brengen ook hun eigen apparatuur mee die niet kunnen worden aangesloten op de dimmerinfrastructuur, zelfs als de huisdimmers beschikken over een zogeheten 'Dim Switch' functie (zie kader).

De meeste 'Dim Switch' functies zijn niet wat ze lijken...

De Dim Switch functie op dimmers is fase aangesneden en enkel geschikt voor *ohmse* last. Het is geen échte 230Volt die nodig is voor *inductieve* of *capacitieve* lasten zoals b.v. bewegend licht, actieve speakers, rookmachines, dmx/artnet apparatuur etc. Het gebruik van deze functie voor dit soort toestellen kan leiden tot ernstige schade aan apparatuur.



Hier wordt tegen een eerste probleem aangelopen. Aangezien dit een zeer recent gebouw is (voltooid in 2006) is het nog niet het moment om de ADB Memoracks te vervangen die prima werken voor gloeilampen. Maar hoe andere apparaten aansluiten? In de conventionele opstelling kunnen ze niet via dezelfde dimmeruitgang worden gevoed. Dit betekent steeds een tijdrovende installatie van extra break-out boxen en bekabeling in het dak, of erger nog, uit stopcontacten op ongemakkelijke plaatsen.

Alternatieven werden door de theater technici bekeken om te voorkomen dat ze hun toevlucht moesten zoeken in extra distro's en bekabeling. Helaas zou dit resulteren tot slordige bekabeling, extra manuren en een aanzienlijke extra investering.

Zou het niet simpeler, slimmer en sneller zijn als ze gewoon op de bestaande aansluiting konden worden aangesloten? Natuurlijk wel! En dit is waar de Pino Solutions Easy Switch in het spel komt.



---

# Pino Solutions Easy Switch snelt te hulp

## Easy Switch: Een gezond budget houden

Omdat de financiering van CC Het Bolwerk afhangt van de stad Vilvoorde -zoals bij elke door de overheid gefinancierde instelling- is het belangrijk om de toegewezen middelen zo slim en efficiënt mogelijk te gebruiken. Omdat de Easy Switch zo flexibel is kan het op maat kan worden gemaakt voor elke soort installatie. Het is bovendien ook veel goedkoper dan standaardopties die momenteel beschikbaar zijn op de AV-markt.

Het was dus een evidentie om voor de Easy Switch te kiezen. *'Omdat de Easy Switch slechts een klein deel van ons jaarlijks budget bedroeg, betekende dit dat we in de toekomst geen offers moesten brengen op andere projecten of aankopen.'* zegt David Liekens.

Aangezien de Easy Switch een innovatieve upgrade voor bestaande apparatuur is, kan deze ook als onderhoud worden betiteld en onder een andere kostenpost worden begroot.

Een normaal onderhoud van de dimmers zit ook in de Easy Switch installatie inbegrepen. Dat betekent nog eens een extra besparing op operationele kosten in het jaar van aanschaf.

## Easy Switch: Meer dan een simpele upgrade

Maar de Easy Switch is zoveel meer dan alleen een eenvoudige upgrade van dimmers! *'Als apparatuur regelmatig wordt onderhouden, zijn er geen verrassingen tijdens een show. U wilt dat uw apparatuur ten allen tijde volledig operationeel is.'* zegt Victor Anderssen, senior onderhoudstechnicus van Roadtech Services. *'We installeren niet enkel de Easy Switch, we controleren ook de contacten, bedrading, verbindingen en solderingen op elk bord. We checken zelfs of de dimmers de laatste updates hebben gekregen sinds hun installatie en voeren ze, indien nodig, uit. Dit alles maakt deel uit van de standaard onderhoudsservice die we aanbieden.'*

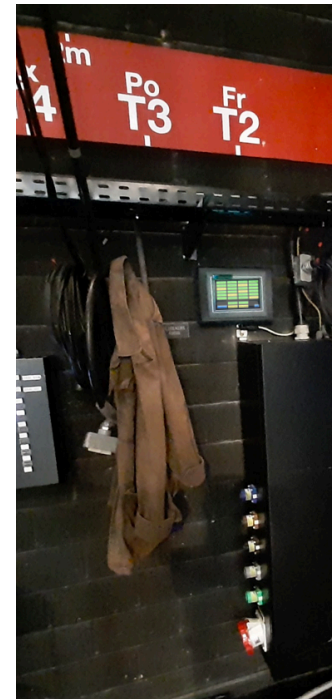
De Easy Switch Master Rack module neemt slechts 2HE in beslag in het ADB Memorack cabinet. Het is nauwelijks zichtbaar tussen stroomonderbrekers en de individuele Memorack 30 modules die de originele ADB Memorack 180 dimmer configuratie vormen. Er is geen extra rack of vervelende bekabeling die in een vrij krappe ruimte in de weg zou kunnen staan.



Elke locatie is anders, dus dit vereist ook een op maat gemaakte aanpak voor het gebruik van de Easy Switch.

De Master Controller Unit in Het Bolwerk is een eenvoudig aan de wand gemonteerd 7" touch screen. Het is heel discreet en gebruiksvriendelijk. Overschakelen van dimmers van de dimfunctie naar échte 230V vaste spanning is simpelweg mogelijk door één druk op de toets.

David Liekens: *'Omdat onze dimmers zich om praktische redenen in een belendende ruimte bevinden (omwille van de air-conditioning en het geluidsniveau) is het niet erg praktisch om te communiceren met crew aan de andere kant van de muur. De Easy Switch Master Controller is op het podium geïnstalleerd (zie foto) en is makkelijk toegankelijk. Hierdoor is de communicatie veel relaxter en maakt het ons dagschema een stuk eenvoudiger.'*



Één technicus is verantwoordelijk voor het schakelen van de benodigde kanalen naar de juiste instelling. Dit voorkomt misverstanden en zorgt ervoor dat het opstellen vlot verloopt. Een ander pluspunt is dat de technici geen DMX controller hoeven op te starten om instellingen op te roepen. Omdat de Easy Switch volledig autonoom is en de instellingen opslaat -zelfs wanneer de dimmers 's nachts zijn uitgeschakeld geweest- kunnen ze starten zodra ze het podium oplopen. Wanneer de opvoering is afgelopen en het podium terug klaar is om een andere productie te ontvangen, kunnen alle instellingen worden gereset naar de standaardinstelling met een enkele vingertoets.

De installatie van het Easy Switch systeem duurde slechts één dag en de zaal was 's avonds weer volledig operationeel.



### Een advies van de technici van CC Het Bolwerk

*'Ik zou aanraden om de Pino Solutions Easy Switch te installeren aan iedereen die nog traditionele dimmers heeft en nu moeite heeft om apparatuur aan te sluiten dat échte 230 Volt nodig heeft. Het is echt een kleine investering, het bespaart veel werk en het is veilig. En ik spreek hier voor al mijn collega's: we zijn echt blij dat we ervoor hebben gekozen om de stap te zetten. Het maakt een verschil qua tijd, cablage en resulteert in veel minder storingen of het opsporen van fouten bij externe producties in onze zaal.'*



## TECHNISCHE SPECIFICATIES

Locatie	CC Het Bolwerk	Vilvoorde, Belgium (2006)
ADB configuratie	2 x Memorack 180 5 Memorack 30 12 x 3kW 6 Memorack 30 12 x 3kW	132 channels
<b>EASY SWITCH CONFIGURATIE</b>	1 x PS 195001/72	Kit Easy Switch Master-rack 72
	1 x PS 195001/60	Kit Easy Switch Master-rack 60
	1 x PS 192001B/7"	7" Master Controller Wall mount

De hierboven besproken opties zoals geïnstalleerd in CC Het Bolwerk zijn slechts het topje van de ijsberg als het gaat om mogelijke configuraties en opties. Er zijn uiteraard ook aangepaste en locatie-specifieke oplossingen beschikbaar.

Easy Switch is ook beschikbaar voor draagbare dimmers (touring of mobiele racks). Andere dimmer merken zijn ook geschikt voor het Easy Switch systeem.

**[www.pinosolutions.be](http://www.pinosolutions.be)**

Contacteer vrijblijvend het Pino Solutions team voor meer informatie of maak een afspraak en probeer het Pino Solutions Easy Switch systeem in het atelier van Roadtech Services.

Roadtech Services  
Oude Mechelsebaan 150  
3200 Aarschot  
Belgium  
+32 16 90 40 66  
[support@roadtechservices.com](mailto:support@roadtechservices.com)

Voor elke aankoop van een Easy Switch systeem wordt een donatie gedaan aan het dierenasiel in Sint-Truiden (B) om honden zoals Pino te helpen een gouden mandje te vinden.

