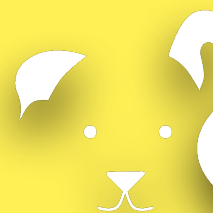




Duurzaamheidsrapport 2023

Pino Solutions

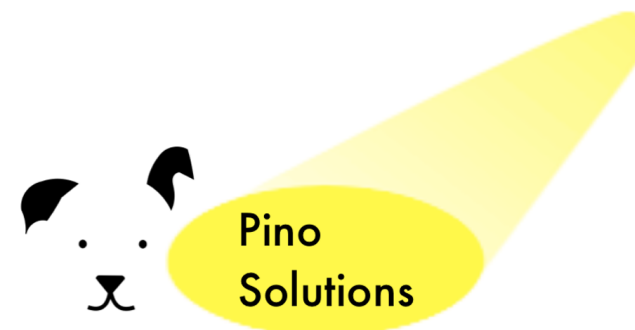


Pino
Solutions

Zo zorgen wij ervoor
dat we ook in de toekomst
een verschil kunnen maken

Inhoud

| | |
|---|----|
| Waarom dit rapport? | 3 |
| Onze strategie | 5 |
| Duurzaamheid doorheen de waardeketen | 7 |
| Op welke manier bereiken we onze doelen | 9 |
| Onze duurzaamheidsambities op het terrein ... | 11 |
| De lokale trends en ons antwoord | 12 |
| Onze belangrijkste stakeholders | 16 |
| Onze koolstofvoetafdruk | 19 |
| Onze ambitie voor het komende jaar | 23 |



**“We zetten
volop in op
innovatie”.**

Waarom dit rapport?



Dit is ons eerste duurzaamheidsrapport en een initiatief van onze oprichters. Hiermee willen we een solide basis leggen voor alles wat we doen. De uitdagingen waar onze sector voor staat zijn niet gering, daarom willen we graag constructief bijdragen tot oplossingen.

We gebruiken dit rapport als een instrument om als bedrijf betere beslissingen te nemen en informeren graag iedereen over de doelen die we onszelf de komende jaren zetten. Daarom dit uitvoerig rapport over onze inspanningen om een compleet product af te leveren.

Het rapport is gebaseerd op de GRI-richtlijnen, een universeel kader voor duurzaamheidsverslaggeving en scheidt een duidelijk beeld van de impact van onze activiteiten en wat we deden om die zoveel mogelijk te beperken.

Onze verbintenis tot duurzaam ondernemen tilt onze producten tot een nieuw niveau. Het vertelt ons verhaal en onthult onze ambities voor de komende jaren.

We willen niet groeien ten koste van de planeet, we willen bijdragen tot een betere wereld voor deze generatie en de volgende. De principes van de Sustainable Development Goals (SDG's) van de VN tonen ons de weg.

Uiteraard volstaan milieuacties niet om ons marktaandeel te vergroten. We zetten volop in op innovatie en diensten die onze klanten centraal plaatsen. We hopen onze torenhoge duurzaamheidsambities de komende periode te realiseren.

Wat je moet weten voor je verder leest

Verslagperiode

Onze verslagperiode loopt van 1 januari 2019 tot 31 december 2023. Het documenteert onze vooruitgang sinds de eerste Pino Solutions systemen op de markt kwamen.



Scope

Dit rapport belicht onze strategie voor duurzaam ondernemen en geldt voor de hele Arovitec groep die de activiteiten van de merken Pino Solutions, Roadtech Services, Vintage Design Boutique en The Architective groeieren. Volgens Europese richtlijnen is duurzaamheidsrapportage voor grote bedrijven verplicht. Als kleine onderneming vallen we hierbuiten maar willen toch transparant zijn.

Aanpak

De thema's in dit rapport werden zorgvuldig gekozen op basis van hun relevantie voor Pino Solutions en al onze stakeholders. Het is gebaseerd op een analyse van gegevens van de zeer diverse activiteiten binnen de Arovitec vennootschap. Waar mogelijk proberen we concrete voorbeelden te staven met cijfermateriaal om de efficiëntiecultuur binnen onze onderneming aan te geven.

“We hopen onze torenhoge duurzaamheidsambities de komende periode te realiseren.”

“Duurzaamheid gaat veel verder dan enkel het verkleinen van de voetafdruk.”

Onze strategie



Om onze ambitieuze doelen te bereiken formuleerden we vijf strategische pijlers. Daarnaast stemmen we onze activiteiten af op het Akkoord van Parijs, dragen we bij tot de Sustainable Development Goals van de VN (zie verder) en scharen we ons ten volle achter de Europese Green Deal, die streeft naar klimaatneutraliteit tegen 2050. We hebben getracht al die doelstellingen te vertalen in concrete bedrijfsdoelen, met de bedoeling om onze milieu-impact per afgewerkt project te verkleinen.

Omdat we een klein bedrijf zijn kunnen we ons zeer flexibel opstellen en snel aanpassen indien er op lokaal of supralokaal niveau strengere of bijkomende eisen aan de dienstenketen worden gesteld.

Duurzaamheid is maar één pijler van onze Pino Solutions filosofie en gaat veel verder dan enkel het verkleinen van de voetafdruk, het is een attitude die als een rode draad doorloopt van concept tot uitvoering.

Klantwaarde

We bouwen een duurzame vertrouwensrelatie uit met onze klanten. Door onze flexibele oplossingen voor dimmer- en stroominfrastructuur inspireren en stimuleren we technici met ons steeds vernieuwende en uitgebreide productaanbod.

We waarderen de feedback die we uit de praktijk ontvangen en trachten die ook zo goed mogelijk te verwerken bij een update of een nieuw installatieproject.

Onze samenwerking met onze stakeholders zorgt er voor dat we telkens nieuwe oplossingen voorzien voor hun uitdagingen.

Daarom kunnen we ook nieuwe producten ontwikkelen die écht werken.

Referentie voor de sector

We ambiëren dé referentie te worden voor duurzame stroomoplossingen en dit proberen we door onszelf continu uit te dagen. Door te innoveren en in te spelen op de voortdurend evoluerende trends in onze sector en maatschappij trachten we deze ambities om te zetten in de praktijk.

Hierbij denken we aan nieuwe eisen van de overheid, evoluties in de electronica, maar ook de klimaatopwarming, schaarste van grondstoffen, verstoring van de toeleveranciersketen enzovoort.

In onze innovatieve product roadmap bepaalden we hoe onze producten konden aanpassen aan diverse trends op de consumenten markt zoals gebruiksgemak, ergonomie, beschikbaarheid en milieubewustzijn.

Operatieve uitmuntendeheid

Pino Solutions slaagt er in over de hele toeleveringsketen de processen zeer efficiënt te organiseren en altijd een consistent en betrouwbaar product af te leveren. Dat danken we aan de ervaring van ons R& D team, de skills van onze technici en de terugkoppeling naar de eindgebruikers toe.

Duurzaamheid als attitude

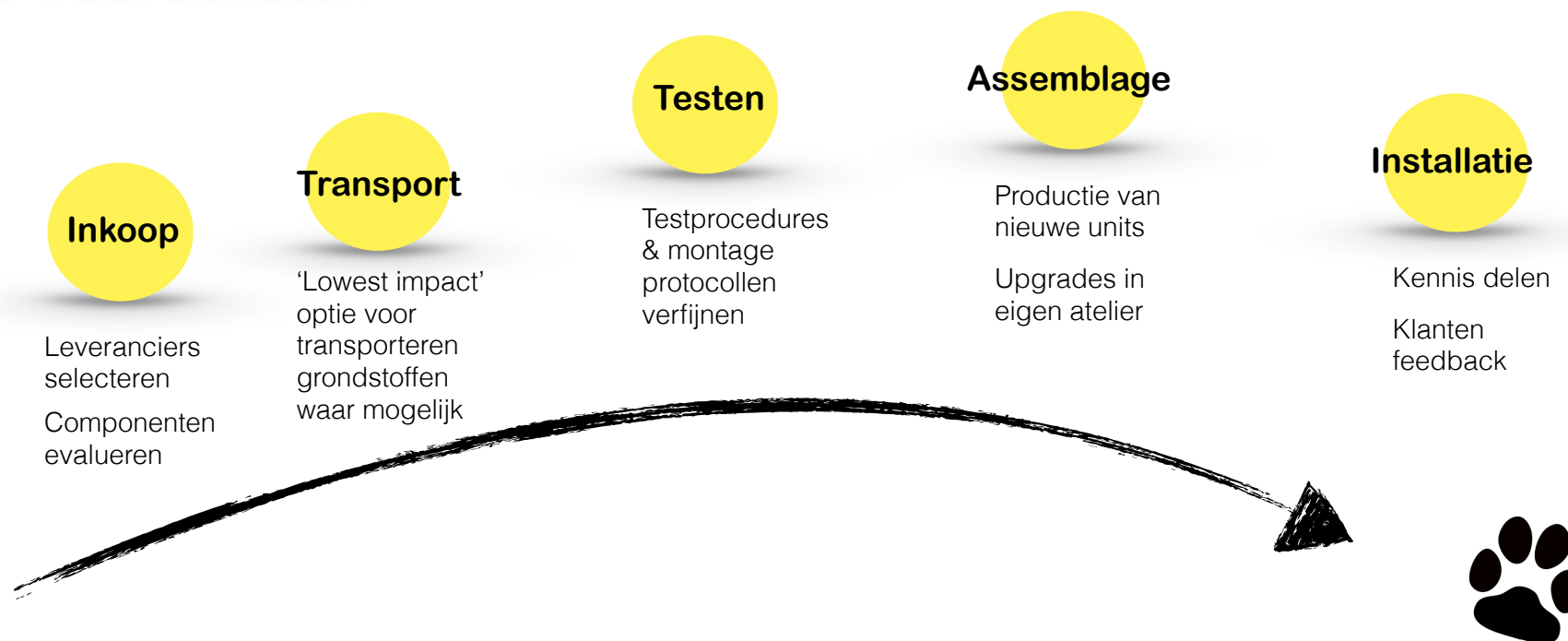
Als we willen bijdragen tot een betere wereld voor huidige en toekomstige generaties dienen we onze verantwoordelijkheid ernstig te nemen, en dat doen we ook. Daarom zorgen we er voor om naast onze ecologische voetafdruk alsook onze directe of indirecte impact van activiteiten zo klein mogelijk te houden.

Cultuur en manier van werken

Zonder onze mensen staan we nergens. Bladeren groeien niet in het donker, mensen ook niet. Waar mogelijk stimuleren we de arbeidsvreugde, zodat ze voldoening halen uit het hele traject van het maakproces tot de oplevering.

Daarom zetten we in op ergonomische werkplaatsstations, wordt er gezorgd voor een aangename, groene en gezonde werkomgeving in de ateliers, stimuleren we betere en efficiëntere mobiliteit én kijken we naar maatwerk voor de talenten van onze medewerkers. De collega's kunnen zo hun horizons verruimen en op elkaar bouwen voor eender welk project.

Duurzaamheid doorheen de waardeketen



Belangrijkste stakeholders

Klanten, leveranciers, medewerkers, beleidsmakers

Duurzaamheidsthema's

Medewerkers

Kwaliteitsbewaking

Partners:

Productonwikkeling, milieuvriendelijkheid, flexibiliteit

Koolstofvoetafdruk:

Energie, water, grondstoffen en afvalstromen, duurzame partnerschappen en selectief transport

Innovatie in technologie:

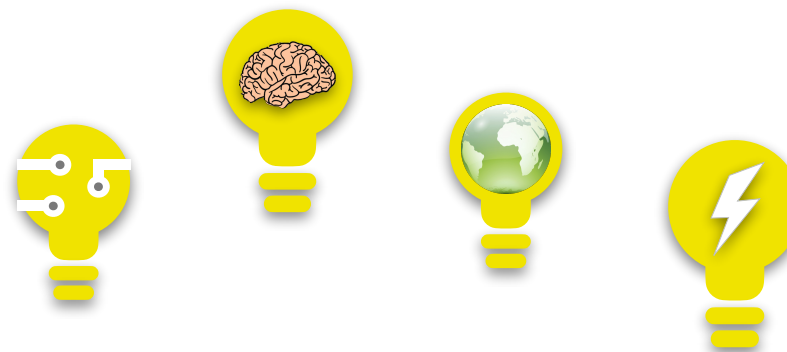
o.m. precisiegereedschap, assemblagetechnieken, verwerking ter plaatse

Duurzaamheid is de basis van alles

We hebben geen aparte duurzaamheidsstrategie bij Pino Solutions. We geloven daar ook niet in. Duurzaamheid is een integraal onderdeel van Pino Solutions, en dat willen we weerspiegeld zien in elk facet van concept tot uitvoering.

Het duurzaam denken willen we verder verankeren in onze organisatie om onze impact of onze activiteiten en toeleveringsketen te maximaliseren. In navolging van onze ambitie om één van de duurzaamste producenten van energietoepassingen in de sector te worden zijn worden onze concrete acties op het vlak van duurzaamheid in een eerste beweging gefocust op volgende vlakken:

- **Onze koolstofvoetafdruk verkleinen**
- **Tools aanreiken zodat onze klanten hun koolstofdoelen kunnen behalen**



Focus 1

Energie

Uitbreiden energie-opwekking
Efficiëntie gebruik verhogen
Gebruik reduceren

Focus 2

Verbruik

Slimmer inkopen
Mobiliteit vergroenen
Gebruik reduceren

Focus 3

Verwerking

Verplaatsingen combineren
Verpakkingen recycleren
Focus op herbruik en vereenvoudiging

Op welke manier bereiken we onze doelen?

Groundstoffen

- ▶ -10% grondstoffen

We willen meer doen met minder. Minder grondstoffen per afgewerkt product gebruiken en toch dezelfde kwaliteit waarborgen.

Verpakkingen

- ▶ -10% verpakkingen
- ▶ 100% recyclage
- ▶ +30% hergebruik kartonnen verpakkingen

Al enkele jaren hergebruikten we reeds kartonnen dozen voor verzenden en verpakken van onze producten. Daarnaast sorteren en recyclen we alle verpakkingen. Door een betere aankoopplanning vermijden we ook meer verpakkingsmateriaal.

Energie-efficientie

- ▶ 100% hernieuwbare energie
- ▶ +50% energie-zuinige omgeving

Omdat we werkzaam zijn in een energie-intensieve sector zijn we ons goed bewust dat er zuinig met de beschikbare opgewekte energie moet worden omgegaan. Daarom zetten we in op bijkomende isolatie en zonneafscherming van onze werkplaatsen. Sinds kort zijn ook onze volledige kantoren, kantine, productie- en testateliers 100% off-grid.

Watergebruik

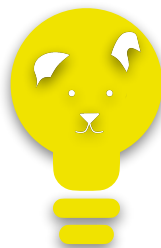
- ▶ +30% hergebruik
- ▶ -30% aankoop

We beperken ons gebruik van aangekocht water. Onze sanitaire faciliteiten zullen binnenkort gebruik maken van een alternatieve waterbron. Al het regenwater dat op onze site valt wordt nu reeds hergebruikt of infiltreert ter plaatse in om lokaal wateroverlast te vermijden.

Transport

- ▶ +50% groenere interventievloot
- ▶ -50% verplaatsingen

We zijn afhankelijk van transport om een deel van onze componenten en grondstoffen tot bij ons te krijgen die we wereldwijd inkopen. We beroepen ons op groener en multi-modaal transport waar mogelijk (via vaart ivm vliegtuig) en kijken naar onze transportpartners en toeleveranciers hoe zij zelf hun wagenpark en verzendmethodes vergroenen. Een deel van het eigen transportpark wordt vergroend, de volgende stap is het aanpakken van de volledige interventievloot. Omdat we onze werkplaatsen en kantoren hebben gecentraliseerd beperken we zo de afgelegde kilometers van bedrijfswagens. Door een slimme inkoopstrategie en orders te bundelen beperken we nog meer weggkilometers.



Onze bijdrage tot de SDG's

Onze ambities en strategie zijn direct gelinkt aan de Sustainability Development Goals (SDG's) van de VN. Dit zijn 17 duurzame ontwikkelingsdoelstellingen die in 2015 door alle VN-lidstaten werden goedgekeurd met het oog op een betere wereld tegen 2030. We focussen specifiek op enkele SDG's die volgens ons het meest relevant zijn voor onze activiteit en stakeholders.



6 SCHOON WATER EN SANITAIR



7 BETAALBARE EN DUURZAME ENERGIE



9 INDUSTRIE, INNOVATIE EN INFRASTRUCTUUR



11 DUURZAME STEDEN EN GEMEENTES



12 VERANTWOORDE CONSUMPTIE EN PRODUCTIE



13 KLIMAAT-ACTIE



Relevante indicatoren | omschrijving

6. De beschikbaarheid en duurzame beheer watergebruik verzekeren

7.2 Aandeel hernieuwbare energie vergroten
7.3 Energie-efficiëntie verbeteren

9. Industrieel beleid om veerkrachtige infrastructuur te bouwen, duurzame industrialisering te bevorderen en innovatie te stimuleren. verbeteren

11.6 Nadelige milieu-impact steden reduceren, bijzondere aandacht voor gemeentelijk beheer

12.5 Afvalproductie beperken via preventie, vermindering, recyclage en hergebruik
12.7 Duurzame praktijken bij overheidsopdracht en bevorderen

13.2 Maatregelen tegen klimaatverandering opnemen in strategien en plannen

Gerelateerde activiteiten

Alternatieve waterbron (regenwater)

Volledig hergebruik lokaal gewonnen water

Uitbreiding projecten hernieuwbare energie: zonnepanelen

Verwarmen met warmtepompen

Innovatie op diverse vlakken

Bouw duurzame werkplaats met energie-efficiënte materialen

Informereren van lokale overheden over de implementatie van onze producten om energiedoelen te halen dmv de levensduur van gebouweninfrastructuur te verlengen

Inzetten op onderhoud en hergebruik aanwezige infrastructuur

Emissiereductie
Klimaatbestendig bouwen

Geen nieuwe grond aanspreken voor bedrijfsgebouwen

Onze duurzaamheidsambities **op het terrein**

Onze gebouwen die de productie- en ontwikkelingsateliers, kantoren, stockage en kantine herbergen zijn mooie voorbeelden van hoe duurzaamheid verweven zit in onze dagelijkse activiteiten:

Duurzaam ontwerp

Onze kantoren en grote werkplaats wordt verwarmd met warmtepompen. Natuurlijk daglicht, bewegingsgestuurde verlichting en isolatie van de gebouwschil in combinatie met meerlaags glas verminderen ons energiegebruik nog meer. Bovendien zijn we volledig off-grid gegaan dankzij onze eigen energieproductie mogelijkheden en -opslag. De alternatieve energie die nu reeds wordt opgewekt door de zonnepanelen en de windturbine wordt de komende periode nog opgeschaald door bijkomende PV-installaties zodat we verzekerd blijven van voldoende energie zonder te moeten terugvallen op fossiele brandstoffen.

Bijzondere aandacht ging naar enkele bijgebouwen. Deze werden niet ter plaatse gebouwd, maar werden tweedehands aangekocht. Tevens was een volledige fundering niet nodig om deze te ondersteunen en bijgevolg werd geen bijkomende grond aangesproken voor de verwezenlijking van een stockageruimte en electronicawerkplaats. Regenwater kan aldus ook onder deze constructies onbelemmerd de bodem infiltreren. Tevens zijn deze ruimtes bescheiden van omvang en dus makkelijk te verwarmen en koelen wanneer dit nodig is. Bijkomende ingrepen zoals zonnewering, zonnedak worden nog op korte termijn aangebracht om extreme weersomstandigheden zoals klimaatbuien en oververhitting aan te pakken.

Mensgerichte werkruimte

Een bijzondere aandacht ging naar de ergonomie van de werkstations en bureau's. We wendten efficiënte technologie aan om de duur van ons energieverbruik bij productie te beperken, een actieve zit/sta houding te stimuleren bij onze medewerkers en de buitenzones in te richten zodat ze groen en aangenaam zijn om even te verpozen of een outdoor meeting te organiseren. Grote vensterpartijen zorgen voor een direct contact met de groene buitenomgeving. Tevens is er oog voor laagdrempelige toegang tot de werkruimtes zoals oprijrampen en brede deuren.

Tijdens het seizoen kunnen onze medewerkers en bezoekers proeven van ter plaatse geteelde biologische fruit en groenten of lokale streekproducten van korte keten producenten. Opgevangen regenwater wordt volledig op de site hergebruikt voor het onderhoud van de omgeving en het telen.



De trends die

Pino Solutions

vormgeven

Uitdagingen worden kansen



Enkele grote uitdagingen op wereldschaal hebben een aanzienlijke impact gehad: klimaatverandering, Brexit, stijgende energiekosten om er maar een paar te noemen. Niemand kan ontkennen dat dit op vele vlakken sporen heeft nagelaten.

- **Klimaatveranderingen**

De voorbije jaren zagen we steeds meer extremen in West-Europa. Intense hittegolven afgewisseld met lange klimaatbuien. Niemand weet wat de toekomst zal brengen, maar het mag duidelijk zijn dat het een enorme invloed heeft in de omgeving waar we werken en wonen.

Omdat menselijke activiteiten verantwoordelijk zijn voor deze wereldwijde fenomenen is het ook nodig dat de wetgeving strenger wordt om het milieu te beschermen, en dat heeft veel gevolgen voor o.m. isolatienormeringen, rationeler energiegebruik. Daarom vinden we het ook onze zaak om onze impact te beperken waar dat onmiddellijk en op langere termijn kan.

- **Stijgende kosten**

Het coronavirus, verstoringen in het wereldwijde containerverkeer, grondstoffentekorten en conflicten op het Europese vasteland hebben allemaal een impact op de kosten van energie, natuurlijke grondstoffen, verpakkingsmaterialen, levertijden etc. Dit versterkte onze ambitie om nog harder te werken aan energie- en grondstoffefficiëntie. Hoe minder we gebruiken en verbruiken, hoe minder we uitstoten en hoe lager de kosten voor onze producten. En daar plukken onze eindgebruikers uiteraard de vruchten van. Met andere woorden: we hebben uitdagingen omgebogen tot kansen.

De lokale trends



- **Het milieubeleid**

Het milieubeleid van nationale en lokale overheden evolueert voortdurend om de impact van menselijke activiteiten op de omgeving verder te beperken.

En dat kunnen we enkel maar toejuichen, mits alle stakeholders hun steentje kunnen bijdragen op een redelijke termijn en manier dat het beste binnen hun eigen organisatie of structuur past.

We doen er momenteel zelf alles aan om onze eigen koolstofemissies zo veel mogelijk te beperken. Maar we willen verder gaan en onze klanten helpen om hun eigen koolstofdoelen te helpen behalen door hen te informeren over de diverse toepassingen van onze producten en installatiemogelijkheden. Overheden voorzien in ondersteuning voor diverse maatregelen waaronder ook een investering in een Pino Solutions upgrade.

- **Trends bij eindgebruikers**

- **Energie-performante infrastructuur**

Veel gebouwenbeheerders zijn intensief bezig met het energie-efficiënt maken gebouwen in hun portfolio. Voor culturele instellingen zoals schouwburgen en CC's is dit vaak een moeilijke evenwichtsoefening. Niet enkel dient de vaste infrastructuur zoals de gebouwschil te worden aangepakt,

maar ook het stroomverbruik moet lager en de snelste manier is om het verbruik te doen dalen door over te schakelen op LED bronnen.

Pino Solutions is de perfecte partner om deze energietransitie op een snelle en goedkope manier te doen.

Onze producten zijn volledig integreerbaar in bestaande installaties en kunnen ook later worden uitgebreid of aangepast.

- **Low-impact leverancierketen**

Daarnaast zien we ook dat besturen nieuwere eisen stellen m.b.t. de volledige leveranciersketen. Met de keuze voor een Pino Solutions upgrade zitten ze alvast goed.

Als B2B bedrijf volgen wij de nieuwe trends op binnen onze sector, maar ook binnen verwante sectoren die sterk zijn in automatisatie, digitale toepassingen en stroomlijnen van productieprocessen. Veel van de technieken die wij verwerken in onze Pino Solutions toepassingen komen dan ook uit sterke sectoren zoals automotive en IT.

Zo kunnen wij deze technieken op een vernieuwende manier integreren en de wensen van onze eindgebruikers vertalen in op maat gemaakte, gebruiksvriendelijke producten. Bij elk nieuw product die we ontwikkelen proberen we telkens alle suggesties en feedback die we ontvangen te verwerken waarbij kwaliteit, betrouwbaarheid en efficiëntie centraal staan.

Ons antwoord op deze trends?

Innovatie!

Innoveren is wat we doen. De Pino Solutions producten zijn de enige in z'n soort op de markt, nét omdat ze zo slim ontwikkeld zijn. Maar elke zaal en context is anders. Technici hebben hun eigen systemen en niet elke ploeg gaat op dezelfde manier te werk. Dat weten we en daarom blijven we de Pino Solutions upgrades optimaliseren door te luisteren wat eindgebruikers écht nodig hebben. Een betrouwbaar, veilig én duurzaam systeem. En dat doen we door het beste te combineren. Kan een Pino Solutions product nog niet waar de gebruiker om vraagt? Dan zoeken we naar een oplossing tot het werkt. Dat is innovatie!

- **Technologische innovatie**

Ons team van ontwikkelaars heeft ervaring zat. Van de eerste microprocessors tot HMI gestuurde PLC toepassingen. Alle ontwikkelingen binnen de electronica over de verschillende decennia heen werden steeds opgevolgd door de ingenieurs werkzaam bij R&D.

Net daarom zijn de Pino Solutions producten een smelkroes van het beste wat op de markt te krijgen is qua ontwerptechnieken, componenten en procesverwerking. Omdat dit de ruggegraat is van waar Pino Solutions voor staat, is het mogelijk om steeds verder te kijken naar duurzamere versies binnen elk segment.

Soldeertechnieken, printplaatfabricage en assemblage- en installatiemateriaal worden steeds optimaler. En dus kunnen ook alle Pino Solutions producten meesurfen op de innovatieve golf.



- **Product innovatie**

Duurzaamheid is een steeds belangrijker criterium voor gebruikers en is sterk gelinkt aan bewuster consumeren.

Daarom is betere informatie over de producten noodzakelijk om zeker te zijn dat een geïntegreerde oplossing mogelijk is. Zelfs al klinkt het in eerste instantie niet evident om 'groenere' keuzes te maken, het is wel mogelijk en vaak eenvoudiger dan gedacht.

Helaas bestaat er in de audiovisuele sector nog altijd een koudwatervrees voor deze keuzes en een flinke dosis scepticisme. Terecht overigens. Maar onze gebruikers kunnen zeker zijn dat de duurzaamheid die wij uitdragen niet zomaar een verkoopsgimmick is, het is in elk aspect van ons bedrijf en producten aanwezig.

Hergebruik of levensduurverlenging van technische installaties betekent niet dat de installatie in het verleden blijft steken. Integendeel, want wat is er moderner dan het hoofd te bieden aan klimaatuitdagingen door te besparen op grondstoffen en de rug toe te keren aan de consumptiemaatschappij?

**“Een brainstorm sessie
over het
Pino Solutions systeem
brengt vaak een
interne dynamiek
teweeg.”**

- **Procesoptimalisatie**

Maar de Pino Solutions toepassingen zijn nog meer dan dat. Als eindgebruiker pluk je meteen de vruchten van de installatie vanaf dag één. Men dient niet enkel naar de kostprijs van de upgrade te kijken. Pino Solutions levert veel meer op! We maken ons sterk dat de efficiëntiewinst die met het gebruik gepaard gaat zelfs op korte termijn zichtbaar is. Met Pino Solutions wordt bespaard op productie-uren, kan de ploeg sneller en ergonomischer te werk gaan, worden secundaire installaties zoals losse kabels- en verdeelblokken overbodig.



Daarnaast hebben we ook gemerkt dat bij plaatsbezoeken door één van onze technici een brainstorm sessie over het Pino Solutions systeem vaak een interne dynamiek teweegbrengt waardoor er op een andere manier naar de eigen infrastructuur wordt gekeken; hoe deze benut wordt en hoe ze kan worden geoptimaliseerd door een maximaal rendement te halen met een minimum aan inspanningen en investeringen.

Procesoptimalisatie in het kwadraat dus.

Geen
Pino
zonder partners

Onze belangrijkste stakeholders



Onze gebruikers

Veel van onze gebruikers vertrouwen op de expertise en ervaring van onze technici om hun project te realiseren. Daarom denken we altijd in langetermijnoplossingen, zelfs als Pino Solutions misschien op het eerste zicht niet in het plaatje past.

Door technische ondersteuning en heldere informatie te bieden kunnen we niet enkel de juiste oplossingen aanreiken op theater-technisch vlak, maar ook onze waarden en toekomstvisie delen.

Door de feedback die we ontvangen en de vragen die ons worden gesteld helpen onze gebruikers ons te groeien, en omgekeerd.

Heldere communicatie werkt in twee richtingen en stellen we heel erg op prijs. Alles kan altijd beter, op elk vlak.

We zijn pas tevreden als we de juiste oplossing kunnen aanbieden binnen de context van de eindgebruiker.

Onze leveranciers

Het aandeel van componenten die we gebruiken met clean label stijgt met elk nieuw product die we ontwikkelen. Als de voorbije crisissen ons iets hebben geleerd dan is het zeker dat een veerkrachtige en vooral duurzamere manier van fabriceren op de eerste plaats moet komen. Onze externe partners vragen we dan ook naar voldoende informatie over de herkomst en verwerking. Ook het aandeel van het in Europa vervaardigde producten stijgt.

We onderhouden goede contacten met de vertegenwoordigers die op de hoogte zijn van onze visie en vertrouwd geraken met onze manier van werken.

We hebben dus eerder partners dan leveranciers nodig. Iets kopen kun je op elke hoek van de straat, maar om een weloverwogen keuze te maken is vertrouwen en kennis ook belangrijk.

Samenwerking met lokale overheden

Veel van de Pino Solutions gebruikers zijn lokale overheden die hun cultureel centrum of stadsschouwburg de 21ste eeuw binnenloodsen.

Omdat budgetteren vaak een moeilijke evenwichtsoefening is tussen gebruikerswensen, meerjarenplannen en politieke accenten binnen bepaalde legislaturen denken we graag mee op elk vlak. Flexibiliteit is één van onze pijlers, zo ook voor de administratieve afhandeling.

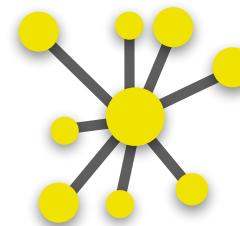
Pino Solutions biedt uitzicht op oplossingen die voor elke betrokken partij geschikt is.

De installatie van een Pino Solutions upgrade kan zowel als onderhoud als investering worden geboekt. Dat biedt perspectieven en ruimte wanneer een overgang naar efficiënte technologie dringend nodig is maar budgettair soms geen ruimte is.

Tevens proberen we op een heldere manier te communiceren over onze systemen zodat ook niet-technici een beter geïnformeerde beslissing kunnen nemen. Op die manier is er vaak toch een mogelijkheid om binnen bestaande structuren een opening voor innovatie te maken.

Ook gefaseerde installaties behoren tot de fleximogelijkheden van de Pino Solutions upgrades. Zo kan een gecontroleerde spreiding van de middelen vaak meer opleveren dan aanvankelijk wordt verondersteld.

Onze specialisten bieden hier graag ondersteuning in, vraag zeker steeds naar de mogelijkheden van de Pino Solutions en hoe dit kan worden geïntegreerd in een totaalaanpak bij een masterplan voor gebouweninfrastructuur.



Lokale organisaties sponsoren

We ondersteunen lokale organisaties financieel waar mogelijk.

Zo helpen we al enige jaren de helpers van de afdeling **Rode Kruis Aarschot** met een bijdrage maar ook met de jaarlijkse stickeractie. De vrijwilligers maken niet enkel van de stad een hartveilige plaats door gratis themalessen reanimatie en defibrilleren aan te bieden maar zullen ook onmisbaar zijn tijdens de klimaatuitdagingen die ons nog te wachten staan.

Daarnaast dragen wij een zeer warm hart toe aan het **Dierenasiel Sint-Truiden**. Voor elk verwezenlijkt Pino Solutions systeem wordt een donatie gedaan aan het asiel om honden zoals Pino de kans te geven een gouden mandje te vinden. Pino was immers dé inspiratie om op een creatieve en innovatieve manier naar nieuwe oplossingen te zoeken voor stroomtoepassingen.



**Pino Solutions
integreren bij een
renovatiemasterplan
is een logische keuze.
We noemen het
adaptief hergebruik
voor
hedendaags gebruik.**

Grote ambities

Kleine pootafdrukken

Onze koolstofvoetafdruk



In navolging van het Greenhouse Gas Protocol verdelen we onze uitstoten van broeikasgassen onder in 3 Scopes.

- **Scope 1: Direct**

Deze scope omhelst alle directe broeikasgasemissies uit onze activiteiten.

- **Scope 2: Indirect**

Indirecte broeikasgasemissies uit aangekochte elektriciteit en warmte.

- **Scope 3: Indirect**

Indirecte broeikasgasemissies uit de rest van de waardeketen.

Van electronica-componenten tot Easy Switch

Elke dag verwerken we electronica-componenten tot Easy Switch systemen en toveren we bestaande dimmerinstallaties tot flexibele stroominfrastructuur om. Het is ons doel om de milieu-impact van elke stap te verkleinen, hiervoor hebben we de oefening gemaakt door alle bronnen in kaart te brengen.

De meeste CO₂ uitstoot wordt veroorzaakt door verbranding van fossiele brandstoffen. De stijging van de hoeveelheid kooldioxide in de atmosfeer brengt echter grote schade toe aan het milieu.

De verbranding van fossiele brandstoffen en onze bedrijfswagens zijn de grootste bronnen van Scope 1 emissies.

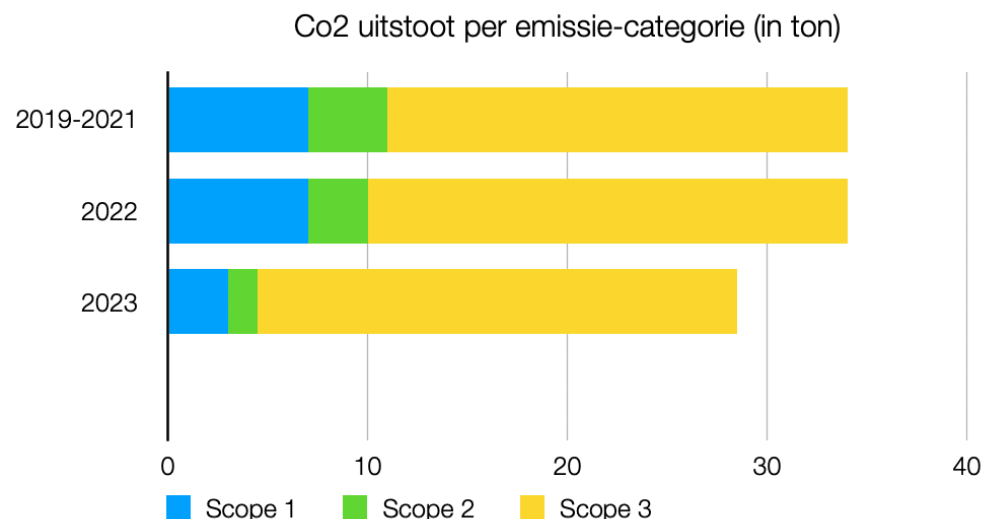
We becijferden dat onze activiteiten die onder **Scope 1** vallen jaarlijks neerkomen op **3** ton CO₂-uitstoot voor bedrijfswagens en voor de conventionele verwarming van de lokalen **4** ton CO₂.

Scope 2 omvat de indirecte emissies voor onze beide vestigingen en komt op een jaarlijkse uitstoot van **3,3** ton CO₂.

Onze indirecte **Scope 3**-emissies (afkomstig uit de rest van de waardeketen) is het moeilijkste om te becijferen, maar vormt het leeuwendeel van onze koolstofvoetafdruk. Veel van onze leveranciers hebben nog niet de oefening gemaakt om een CO₂ berekening te maken van hun producten van aanmaak tot levering. We vermoeden dat deze scope sinds 2019 is toegenomen door een ietwat uitgebreidere productfolio. Daar kwam nog bij dat door diverse internationale bewegingen de impact van het transport toenam en we tevens andere componenten moesten zoeken door de schaarste op de grondstoffenmarkt.

Ook onze sterke afhankelijkheid van componenten die (nog) niet in de EU kunnen worden vervaardigd speelt sterk mee in het aandeel van Scope 3. Hier blijven we steeds uitkijken naar betere alternatieven.

We lichten toe hoe we voor Scope 1+2 de grootste reductie konden verwezenlijken, omdat we veel doordachte inspanningen hebben geleverd op die vlakken. We stellen ons als doel om tegen 2025 **uitstootneutraal** te zijn en tegen 2030 uitstootnegatief.



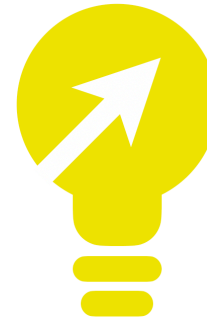
Dit is nog maar het begin. Als we ons doel willen bereiken om ook de overige CO₂-uitstoot van de waardeketen naar beneden te halen dienen we fors onze inspanningen op te voeren en samen te werken met onze stakeholders om in die emissies te snoeien. Grondstoffen, energie en transport zijn de drie grote bijdragers tot de Scope 3-uitstoot.

Als alternatief hopen we meer electriciteit te kunnen opwekken dan we zelf nodig hebben en te delen met de lokale gemeenschap zodat ook hun CO₂-emissies dalen. Zo kunnen we toch op een beperkte maar directe manier compenseren voor alle emissies die we zelf niet kunnen elimineren die in de Scope3-korf zitten vervat.

Extra bomen plaatsen als CO₂-compensatie is een makkelijke en goedkope oplossing om moeilijke keuzes uit de weg te gaan. Maar er bestaat een veel betere optie.

Wij geloven sterk in **verbruik elimineren** en **investeren in duurzame energie en technologieën**.

Uiteraard zullen wij onze eigen site de komende jaren weerbaarder maken tegen hittegolven en hevige regenbuien door o.a. bomen en struiken aan te planten.



Om de energievraag in onze kantoren en ateliers te laten dalen kozen we voor drievoudig hoogperformant beglazing, isoleerden we de gebouwschil met duurzame materialen zoals spuitkurk en werken we zoveel mogelijk met natuurlijk daglicht.

Ook in onze werkplaats werken we met slimme stopcontacten, bewegingssensors, werkbankinfra die we volledig spanningsloos kunnen maken bij inactiviteit, energieperformantie en slimme soldeerstations enz. zodat we sluisverbruik tot een minimum kunnen herleiden.

T ransport

Transport maakt een groot deel uit van onze koolstofvoetafdruk uit de Scope1 categorie.

We willen graag de koolstof-intensiteit verminderen door op korte termijn het wagenpark te vergroenen (+50% groenere interventievloot) en op langere termijn naar 100% fossielvrije bedrijfswagens evolueren.

Deze evolutie wensen we te koppelen aan hernieuwbare energie die we op onze site opwekken.

Door een betere gecombineerde planning voor installaties en demonstraties kunnen we de verplaatsingen nog meer terugdringen (-50% verplaatsingen).

Voor opvolgtrajecten of grotere besprekingen met meerdere partijen geven we de voorkeur aan virtuele meetings.

W atergebruik

Door de toegenomen klimaatbuien hebben we de afgelopen tijd de site aangepast om het hoofd te bieden aan de overvloedige regenval.

Al het regenwater dat op onze site valt wordt nu reeds hergebruikt of infiltreert ter plaatse in om lokaal wateroverlast te vermijden.

Grote periodes van droogte kunnen we overbruggen met onze regenwatertonnen die tevens de lokale teelactiviteiten op de site voorzien van broodnodige bewatering.

Onze sanitaire voorzieningen worden verder op regenwater aangesloten om leidingwaterverbruik drastisch te verminderen (-30% aankoop en +30% hergebruik).

G rondstoffen

Minder grondstoffen per afgewerkt product gebruiken en toch dezelfde kwaliteit waarborgen. Meer doen met minder. Ons doel is om het globale grondstoffengebruik met 10% te verminderen.

Hoe willen we dit bereiken? Door slimme ontwerp oplossingen en modulair te werken.

We hebben een mooie weg afgelegd met onze R&D afdeling van een eerste Pino Solutions Easy Switch prototype stuurprint tot onze gestandaardiseerde relaisbordjes en bekabeling vandaag.

Zo gebruiken we dezelfde componenten op een efficiëntere manier, herwerken kabelresten voor andere configuraties en wordt uitgekeken naar componenten met een langere levensduur.

We zijn al een flink eind op weg. Ook omdat alle Easy Switch upgrades op maat zijn gemaakt per installatie kunnen we overschotten vermijden of tot een minimum herleiden.



**Ons doel?
Meer doen met minder.**

V erpakkingen

Al enkele jaren hergebruiken we kartonnen dozen voor verzenden en verpakken van onze producten. Alle verpakkingen die niet geschikt zijn voor hergebruik worden gesorteerd en gerecycleerd. Hierbij streven we naar een 100% recyclage.

We zien ook een trend bij onze leveranciers naar meer milieubewuste verpakkingsmaatregelen (waar mogelijk).

Door een betere aankoopplanning vermijden we ook meer verpakkingsmateriaal; dit wordt gedaan door o.a. gecombineerde orders.

We maken ons sterk dat hergebruik van verpakkingen nog zal toenemen de komende jaren omdat vanuit Europese regelgeving een rem zal worden gezet op eenmalig te gebruiken verpakkingen en onze toeleveranciers hier ook mee aan de slag gaan.



O nze ambitie voor het komende jaar

De cijfers van 2023 geven nog een gemengd resultaat omdat we nog op twee sites actief waren. Door alle activiteiten te centraliseren op één lokatie in Aarschot kunnen we positief vooruitkijken naar 2024 en de vruchten plukken van deze veranderingen.

Door flinke inspanningen en investeringen die zijn doorgevoerd tijdens het voorbije jaar kunnen we reeds in 2024 concreet enkele doelstellingen bereiken.

Voor Scope 1 zitten we op het goede spoor. We gebruiken nu reeds efficiënte warmtepompen of kleinere elektrische alternatieven om onze lokalen te verwarmen en te koelen. **Geen fossiele brandstoffen meer om aan de warmtevraag te voldoen.**

Omdat we geen enkele hulpbron meer hoeven aan te kopen en we op onze eigen site alle energie opwekken kunnen we nu reeds meegeven dat onze Scope 2-emissies tot nul worden herleid. We zijn nu reeds **effectief 100% off-grid** en dit zal het komende jaar worden weerspiegeld in cijfermateriaal.

Door de bestaande PV-installatie uit te breiden zullen we ook concrete stappen kunnen zetten naar **energiedelen** toe.

Eerlijk? We zijn er nog niet

We boekten al vooruitgang, maar we zijn er nog niet. Voor verschillende doelen zullen we onze inspanningen moeten opvoeren. Net als bij zoveel andere bedrijven waren de voorbije drie jaar bezaaid met hindernissen. Denk maar aan het coronavirus, Brexit, stijgende energiekosten enz.

Maar we zoeken niet naar excuses. Om vooruit te kunnen moeten we achter ons kijken en begrijpen wat er is gedaan en daaraan werken. En dat is wat we doen. Duurzaamheid is de hoeksteen van onze bedrijfsfilosofie geworden. Het is een leidraad geworden waardoor we trachtten zo veel mogelijk mensen te helpen voor de toekomst.

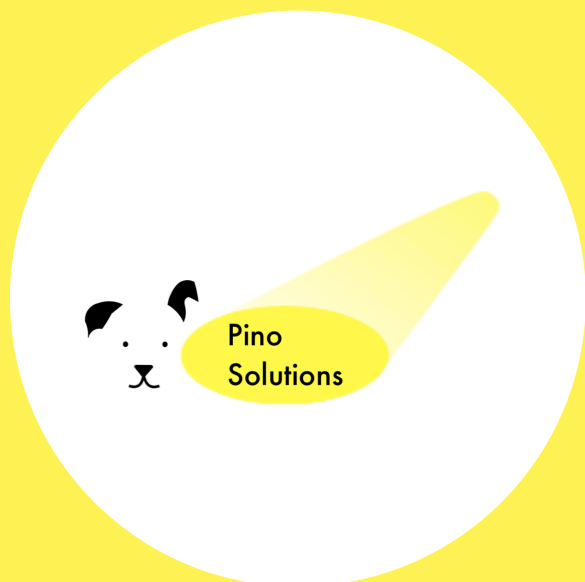
Ben jij klaar om samen met ons toekomst te schrijven?

Mail ons op support@roadtechservices.com als je deel wil uitmaken van ons duurzaamheidsproject.



**Laat de toekomst
maar komen,
Pino Solutions
zal er klaar voor zijn.**

Duurzaamheidsrapport 2023



Pino Solutions

Vragen of opmerkingen over dit rapport?

Contacteer ons:

✉ support@roadtechservices.com

☎ +32 16 90 40 66

🌐 www.pinosolutions.be